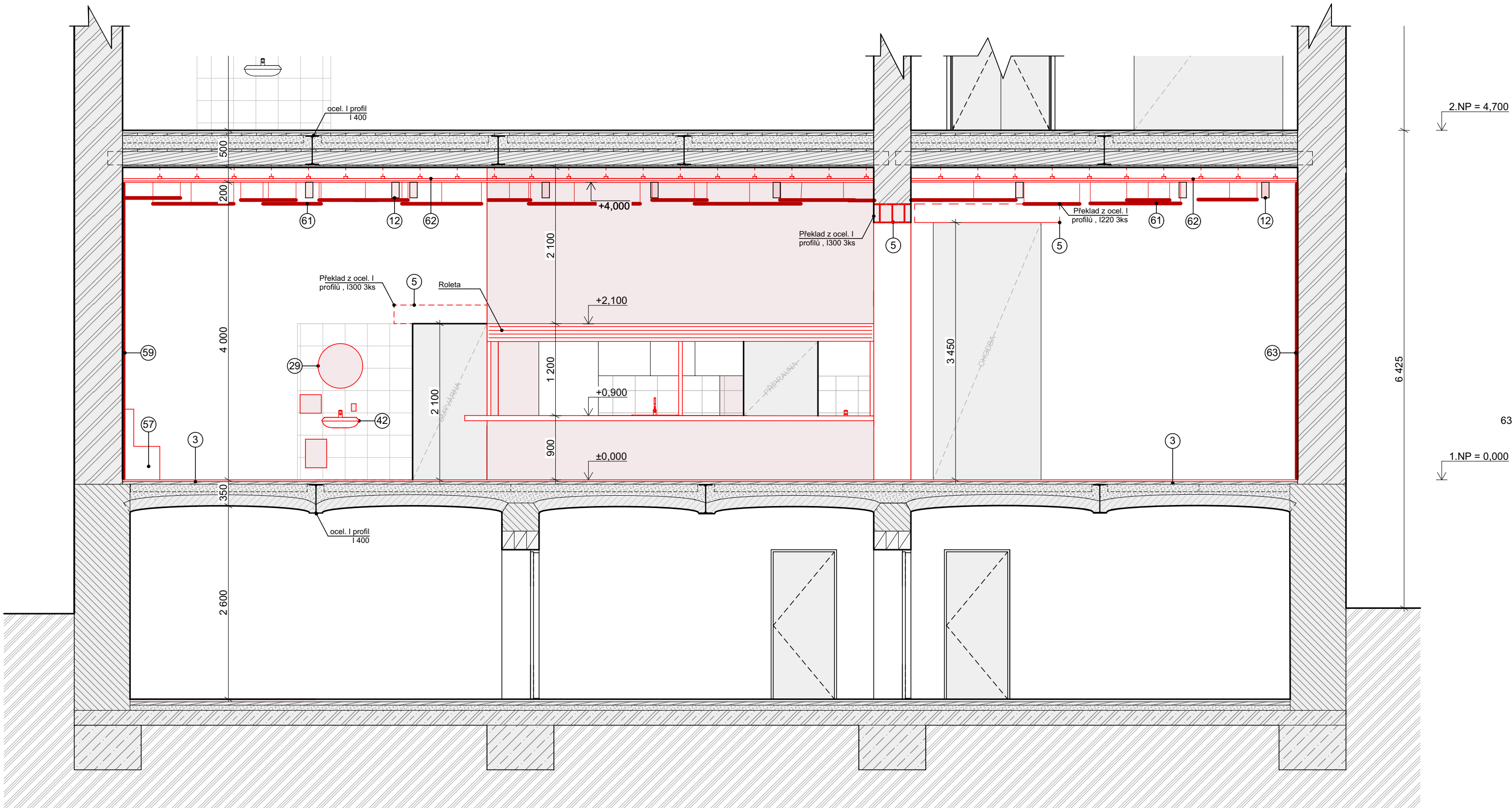


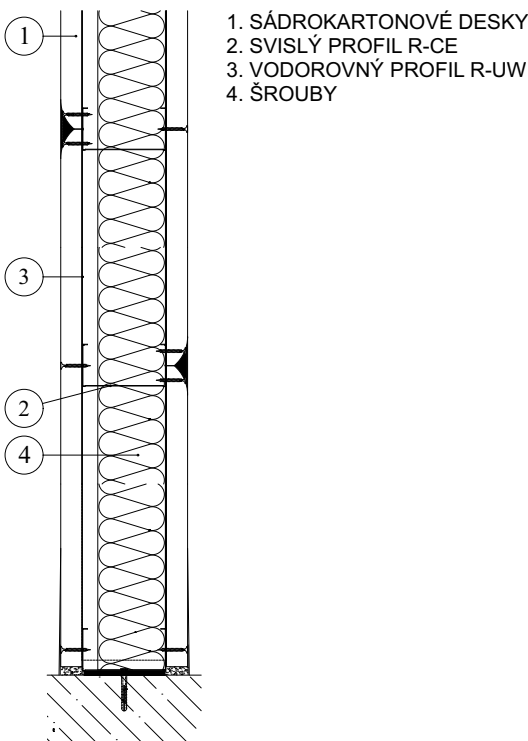
ŘEZ A-A



POZNÁMKY

- 57 LAVICE VYROBENA NA MÍRU, MASIV např. DUB, BEZ ČALOUNĚNÍ
- 58 ÚLOŽNÉ PROSTORY VYROBENY NA MÍRU, MASIV např. DUB, LOKÁLNÍ PERFORMANCE = KVŮLI PROUDĚNÍ VZDUCHU OD RADIÁTORŮ
- 3 PODLAHA: VÝSPRÁVKY PO DOKONČENÍ HRUBÉ STAVBYA INSTALACÍCH + SAMONIVELAČNÍ STĚRKA
- 4 STĚNY: CELOPLOŠNÉ VÝSPRÁVKY PO INSTALACÍCH A HRUBÝCH STAVEBNÍCH PRACÍCH, NOVÝ ŠTUK + VÝMALBA [+ OTĚRUVZDORNÝ NÁTĚR výška proměnlivá 1200mm - 1800mm]
- 5 PŘEKLADY: VZHLEDEM KE STÁŘÍ BUDOVY OČEKÁVANÉMU SMÍŠENÉMU ZDIVU JE MOŽNÉ ŽE OSTĚNÍ NOVÝCH OTVORŮ NEBUDOU MÍT DOSTATEČNOU PEVNOST A BUDE TŘEBA ZVOLIT JINÝ ZPŮSOB PROVEDENÍ KCE OTVORŮ [např.OCELOVÉ RÁMY] viz. znalecký posudek č.012-001/95 posouzení stavu stavebních konstrukcí 1995
- 6 RADIÁTORY BUDOU OPATŘENY NOVÝM NÁTĚREM
- 59 AKUSTICKÉ PANE LY NA STĚNU 30m² [např. Akustické panely Echo wall tl. 50mm] PŘESNÁ SPECIFIKACE BUDE UPŘESNĚNA AUTORSKÝM DOZOREM PŘED ZAČÁTKEM STAVBY
- 63 TAPETA 20m² dle výběru autorského dozoru
- 9 ROLETOVÝ BOX: SDK PŘÍČKA [IMPREGNOVANÁ viz. D2] JE POZE NAD VÝDEJNÍM OKNEM, OSTATNÍ JE VYZDĚNÉ Z PÓROBETONOVÝCH TVÁRNIC, materiál rolety: PLAST
- 62 PODHLED: AKUSTICKÉ NEHOŘLAVÉ DESKY Z DŘEVNÍ VLNY A CEMENTU tl. 50mm, BARVADLE VÝBĚRU AUTORSKÉHO DOZORU, AKUSTICKÝ ÚTLUM aw: 0,9, [např. : ACU_CEW A2]
- 61 KULATÉ AKUSTICKÉ PANE LY NA STROP Ø 80,120 [např. : Bilnora extra], ZVUKOVÁ IZOLACE 40db, BARVADLE VÝBĚRU AUTORSKÉHO DOZORU, počet ks. 40
- 12 STROPNÍ SVĚTLA počet ks. 35 [např. : Euluna Thalassa Downlight]
- 13 OTĚRUVZDORNÝ NÁTĚR: [ve všech místnostech] TAM KDE NEBUDE TAPETA, OBKLAD NEBO AKUSTICKÉ PANE LY BUDE OTĚRUVZDORNÝ NÁTĚR [výška proměnlivá 1200 - 1800 mm]
- 3 POSUVNÉ KOLEJNÍČKY POD PODNOSY viz. výpis prvků
- 15 NEREZOVÉ SPOTŘEBIČE + ZAŘÍZENÍ viz. výpis prvků
- 16 SDK PODHLED: SDK NEHOŠLAVÍ DESKA tl.12,5 mm , [např. RIGIPS]
- 17 VŠECHNY STĚNY BUDOU OPATŘENY NOVOU VÝMALBOU [místnost 1-7]
- 18 UMYVADLA BUDOU OPATŘENA O KOŠ, BOX NA PAPIROVÉ UTĚRKY, DÁVKOVAČ MÝDLA

D2: SDK STĚNA tl. 150mm
[NAD VÝDEJNÍM OKNEM IMPREGNOVANÁ]



LEGENDA BAREV

- STÁVAJÍCÍ KONSTRUKCE
- NOVÉ KONSTRUKCE

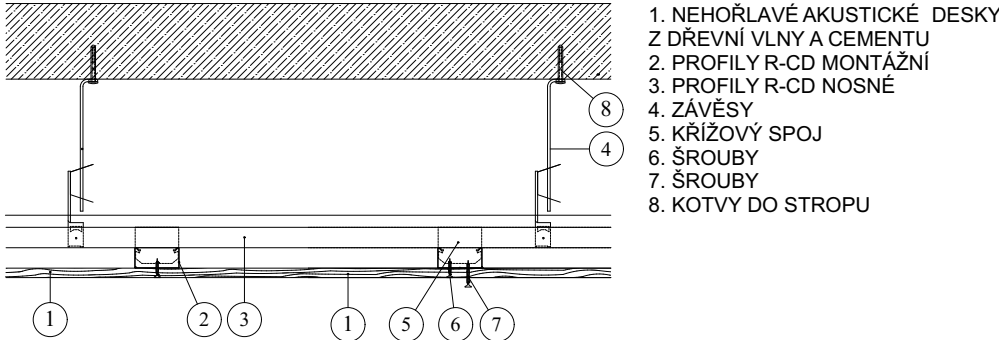
LEGENDA MATERIÁLŮ

- STÁVAJÍCÍ NOSNÉ ZDIVO
- STÁVAJÍCÍ KAMENNÉ ZDIVO
- STÁVAJÍCÍ NENOSNÉ ZDIVO Z CPP
- STÁVAJÍCÍ BETON
- STÁVAJÍCÍ ŽELEZOBETON
- STÁVAJÍCÍ NÁSYP
- STÁVAJÍCÍ DŘEVĚNÉ TRÁMY/PRKNA
- PŮVODNÍ ZEMINA
- ZDIVO Z PÓROBETONOVÝCH TVÁRNIC tl. 150mm / 300mm / 400mm SDK PODHLED
- SDK KONSTRUKCE

OBECNÉ POZNÁMKY

1. TABULKY A VÝPISY PRVKŮ SLOUŽÍ POUZE PRO ORIENTAČNÍ PROPOČTY, V ŽÁDNÉM PŘÍPADĚ NENAHAZUJÍ REALIZAČNÍ, ZADÁVACÍ NEBO VÝROBNÍ PROJEKTOVOU DOKUMENTACI.
2. PROJEKTANT NENESE ODPOVĚDNOST ZA ZMĚNY VYKONANÉ BEZ JEHO PÍSEMNÉHO SOUHLASU.
3. ZHOTOVITEL JE POVINNÝ SKUTEČNÉ ROZMĚRY KONTROLOVAT NA STAVBĚ
4. ZHOTOVITEL JE POVINNÝ O ZJIŠTĚNÝCH CHYBÁCH NEODKLADNĚ INFORMOVAT PROJEKTANTA.

D1: SKLADBA PODHLEDU



± 0,000 = 550,00 m.n.m. B.p.v.			KALVODA & KOSNAR ARCHITEKTI	
HLAVNÍ INŽENÝR PROJEKTU:	ZODPOVĚDNÝ PROJEKTANT:	VYPRACOVALA:		
Ing. arch. VÍT KALVODA	Ing. PETR MÁLEK	ŠÁRKA ŠTARHOVÁ	info@kalvoda-kosnar.cz +420 774 896 604 náměstí Miru 29/87, Svitavy	
INVESTOR:	GYMNÁZIUM POLIČKA			
	GYMNÁZIUM POLIČKA, NÁBŘEŽÍ SVOBODY 306/306, 572 01 POLIČKA - HORNÍ PŘEDMĚST			
AKCE:	REKONSTRUKCE ŠKOLNÍ JÍDELNY - VÝDEJNY - GYMNÁZIUM POLIČKA		DATUM:	09/2025
	P.Č. S.T. 909 , K.Ú. POLIČKA (725358)		STUPEŇ:	DSP + DPS
VÝKRES:	ŘEZ A-A		FORMÁT:	8 x A4
	ČÁST: D.1.1 b) - ARCHITEKTONICKO-STAVEBNÍ ŘEŠENÍ, VÝKRESOVÁ ČÁST		MĚŘÍTKO:	1:50
			PARE Č.	VÝKRES Č.
			2	